

**Российская Федерация  
Республика Алтай  
Администрация  
муниципального образования  
«Чойский район»**

**Россия Федерациязы  
Алтай Республиканын  
«Чой аймак»  
муниципал тозолмо  
администрациязы**

## **ПОСТАНОВЛЕНИЕ**

**Ж Ө П**

**25 августа 2021 года**

**с.Чоя**

**№ 534**

**Об утверждении схемы  
расположения земельного  
участка с условным номером:  
04:02:000000:ЗУ1**

В соответствии со статьёй 11.10 Земельного Кодекса Российской Федерации, пункта 2 статьи 3.3 Федерального закона от 25 октября 2001 года № 137-ФЗ «О введении в действие Земельного Кодекса Российской Федерации», приказом Министерства экономического развития Российской Федерации от 1 сентября 2014 года № 540 «Об утверждении классификатора видов разрешенного использования земельных участков», с решением сессии Совета депутатов муниципального образования «Чойский район» от 17 июля 2015 года № 12-15 «Об утверждении правил землепользования и застройки сельских поселений муниципального образования «Чойский район», Администрация муниципального образования «Чойский район»

### **ПОСТАНОВЛЯЕТ:**

1. Утвердить схему расположения земельного участка с условным номером: 04:02:000000:ЗУ1, площадью 3040 кв. метров, местоположение: Российская Федерация, Республика Алтай, Чойский район, муниципальное образование «Чойское сельское поселение», с. Чоя, ул. Лесная. Категория земель – земли населенных пунктов.

2. образуемому земельному участку установить вид разрешенного использования: улично-дорожная сеть. Код вида разрешенного использования – 12.0.1. Территориальная зона образуемого земельного участка с условным номером: 04:02:000000:ЗУ1 – зона улично-дорожной сети (ИТ-1).

3. Схема расположения земельного участка на кадастровом плане территории является обязательным приложением к настоящему постановлению, (прилагается).

4. Заявителю обеспечить выполнение кадастровых работ в целях государственного учета земельного участка.

5. Срок действия настоящего постановления составляет два года.

6. Настоящее постановление вступает в силу с момента его подписания.

7. Ответственность за выполнение настоящего постановления возложить на исполняющего обязанности первого заместителя Главы администрации муниципального образования «Чойский район» по экономическому развитию, сельскому хозяйству, имущественным и земельным отношениям И.С. Королеву.

Глава муниципального образования  
«Чойский район»

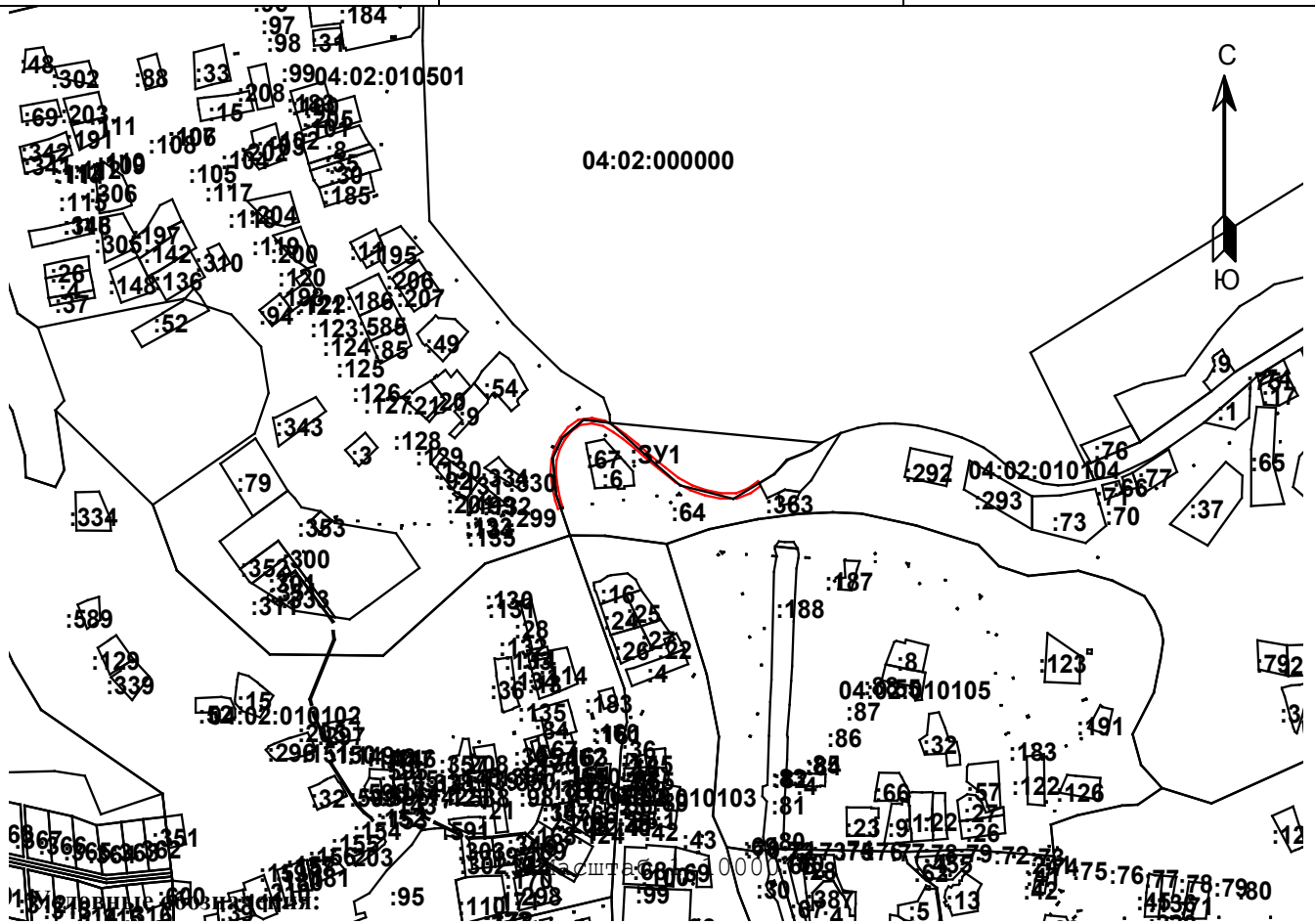
И.А. Русских




Утверждена  
**Постановлением администрации муниципального образования**  
(наименование документа об утверждении, включая  
наименования  
**"Чойский район"**  
органов государственной власти или органов местного  
самоуправления, принявших или подписавших  
соглашение о перераспределении земельных участков)  
от 25.08.2021 № 534

**СХЕМА РАСПОЛОЖЕНИЯ ЗЕМЕЛЬНОГО УЧАСТКА ИЛИ ЗЕМЕЛЬНЫХ  
УЧАСТКОВ НА КАДАСТРОВOM ПЛАНЕ ТЕРРИТОРИИ**

Условный номер земельного участка :ЗУ1		Система координат: МСК-04, зона 1	
Площадь земельного участка 3040 м <sup>2</sup>		Координаты, м	
Обозначение характерных точек границ	X	Y	
н1	653119.22	1373961.27	
н2	653128.93	1373975.44	
н3	653129.34	1373976.57	
н4	653131.58	1373994.44	
н5	653131.54	1373995.62	
н6	653128.07	1374012.70	
н7	653127.78	1374013.55	
н8	653118.68	1374029.13	
н9	653109.27	1374042.77	
н10	653096.39	1374059.46	
н11	653078.90	1374080.37	
н12	653064.89	1374098.19	
н13	653050.76	1374116.56	
н14	653040.58	1374136.19	
н15	653034.19	1374155.66	
н16	653030.22	1374176.46	
н17	653030.08	1374197.54	
н18	653036.45	1374213.99	
н19	653046.16	1374228.56	
1	653043.46	1374230.21	
2	653042.89	1374230.52	
н20	653039.85	1374232.16	
н21	653030.17	1374217.71	
н22	653022.86	1374198.95	
н23	653022.94	1374175.86	
н24	653027.11	1374153.91	
н25	653033.74	1374133.64	
н26	653044.78	1374112.37	
н27	653059.14	1374093.70	
н28	653073.20	1374075.82	
н29	653090.76	1374054.84	
н30	653103.44	1374038.39	
н31	653112.50	1374025.26	
н32	653121.05	1374010.66	
н33	653124.28	1373994.75	
н34	653122.25	1373978.57	
н35	653113.78	1373966.18	
н36	653101.90	1373956.56	
н37	653088.72	1373949.40	
н38	653074.34	1373945.26	
н39	653058.56	1373944.20	
н40	653037.92	1373946.81	
н41	653021.68	1373950.18	
н42	653010.96	1373954.01	
н43	653008.67	1373947.14	
н44	653019.78	1373943.13	
н45	653036.86	1373939.60	

н46	653058.46	1373936.90
н47	653075.47	1373938.04
н48	653091.37	1373942.58
н49	653105.87	1373950.42
н1	653119.22	1373961.27



-  граница земельного участка
-  граница земельного участка, установленная при проведении кадастровых работ
-  граница кадастрового квартала
- :3У1** кадастровый номер или обозначение земельного участка
- 04:02:000000** номер кадастрового квартала